

الف) ابتدا آنتن گیرنده (خارجی) را در نقطه ای که امواج در حد مطلوبی می باشد نصب و به وسیله کابل مربوطه آنتن را به دستگاه متصل نمایید.

ب) دستگاه را در محیط مورد نظر نصب نمایید.

ج) آنتن فرستنده (داخلی) را در محلی که فاقد سیگنال یا دارای سیگنال ضعیف می باشد نصب و به وسیله کابل مربوطه آنتن را به دستگاه متصل نمایید.

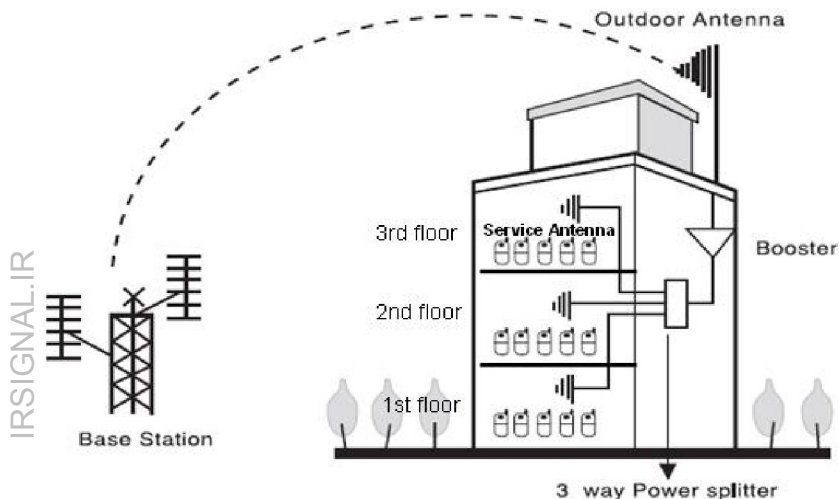
* در صورت نیاز به بیش از یک آنتن فرستنده ، قبل از نصب آنتن ها به دستگاه بین کابل آنتن های فرستنده و خروجی دستگاه یک تقسیم کننده توان مناسب با تعداد آنتن های خروجی متصل نمایید.

د) در پایان نصب، برق دستگاه را وصل نمایید و دستگاه را روشن کنید. (هیچگاه قبل از اتصال آنتن ها دستگاه را روشن نکنید).

* در صورت قطع شدن اتصال آنتن ها و دستگاه ، فوراً دستگاه را خاموش نمایید و آنتن ها را متصل نمایید . سپس دستگاه را روشن نمایید .

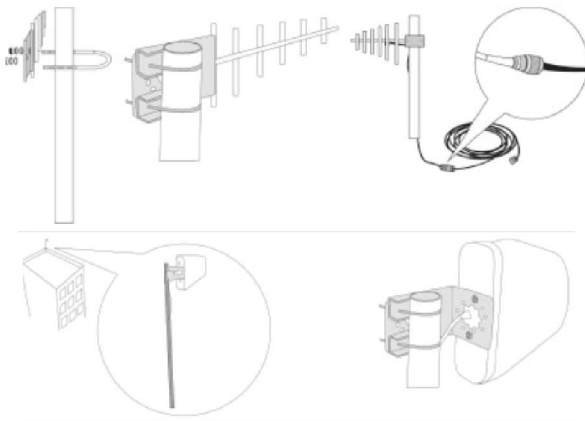
سعی کنید از کابل بلندتر بین آنتن گیرنده و دستگاه و از کابل کوتاهتر بین آنتن فرستنده و دستگاه استفاده نمایید.

نمونه تصویری نصب دستگاه تقویت کننده موبایل (در صورت نصب آنتن فرستنده جهت ایجاد پوشش در فضای باز یا همان Outdoor دقت داشته باشید که جهت آنتن گیرنده و فرستنده به همدیگر دید نداشته باشد

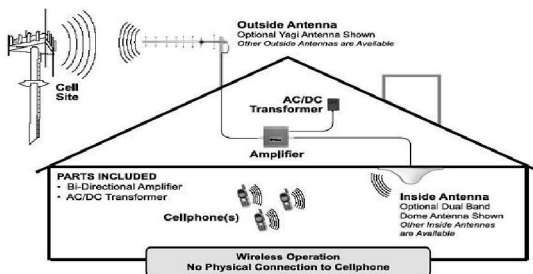


فروشگاه سیگنال

نحوه نصب آنتن گیرنده:



نصب جهت ایجاد پوشش داخل ساختمان:



نصب جهت ایجاد پوشش در فضای باز:

IR SIGNAL.IR

